



Cliniques universitaires
Saint-Luc

LA PRÉPARATION PRÉ-INTERVENTIONNELLE



Cliniques universitaires
SAINT-LUC
UCL BRUXELLES

BROCHURE À L'ATTENTION DES PATIENTS
ET DES VISITEURS

Introduction

Madame, Monsieur,

Vous allez prochainement bénéficier d'une intervention aux Cliniques universitaires Saint-Luc. Vous entrez à l'hôpital le jour même ou la veille de votre intervention.

Certaines règles d'hygiène sont à observer pour diminuer le risque de complications post-opératoires.

Votre coopération nous est donc indispensable. Votre sécurité est notre priorité !

Conseils pratiques

À votre domicile

- Vérifiez que vos ongles soient courts et propres ;
- enlevez tout maquillage et vernis ;
- otez tout bijou et piercing ;
- **ne rasez pas** la zone à opérer car le rasage expose à un risque infectieux plus important. Si cela s'avère indispensable, une dépilation sera faite à votre arrivée à l'hôpital.

LA VEILLE ET LE MATIN DE L'INTERVENTION

- Ne mettez ni crème ni huile hydratante, ni parfum, ni déodorant. Ces produits peuvent être irritants pour la peau et rendront plus difficile la désinfection en salle d'opération ;
- prenez de préférence une douche (ou lavez-vous complètement à l'évier) et faites un shampoing avec un savon antiseptique (consultez la page suivante pour les informations pratiques) ;
- brossez-vous méticuleusement les dents et/ou votre appareil dentaire avec votre dentifrice habituel.

Nous vous conseillons d'utiliser l'Isobétadine® savon comme savon antiseptique pour prendre votre douche. Si ce savon vous est contre-indiqué, vous pouvez également utiliser de l'Hibiscrub®. 40 à 50 ml de savon antiseptique sont indispensables pour la douche et le shampoing.

LORS DE VOTRE ARRIVÉE À L'HÔPITAL

L'infirmière qui vous prendra en charge vérifiera notamment la préparation de votre peau (hygiène) et pratiquera, si nécessaire, une dépilation de la zone opératoire à l'aide d'une tondeuse électrique. Si vous avez constaté des lésions sur votre peau, signalez-les.

Nous vous remercions pour votre collaboration et espérons que ces explications vous aideront.

Consignes concernant la douche médicale pré-opératoire / pré-interventionnelle

La douche médicale pré-opératoire / pré-interventionnelle (avec un savon antiseptique) est destinée à éliminer la majorité des bactéries normalement présentes sur la peau.

La douche est préférable au bain ou à la toilette au lavabo.

Utilisez le même savon antiseptique pour le corps et les cheveux.

Savonnez-vous la peau et les cheveux de préférence directement avec les mains ou à l'aide d'un gant de toilette propre.

Comment pratiquer la douche ?

- Mouillez soigneusement la tête, les cheveux et l'ensemble du corps sous la douche ;
- réalisez le shampoing avec le savon antiseptique ;
- lavez-vous tout le corps. Commencez par le haut du corps et terminez par le bas. Insistez sur les aisselles, le nombril, les régions des organes génitaux et du pli inter fessier, les pieds (entre les orteils). Pour les dames, insistez bien au niveau des plis sous la poitrine ;
- rincez abondamment vos cheveux, votre tête et le corps jusqu'à l'élimination de la mousse ;
- séchez de haut en bas avec une serviette propre et revêtez des vêtements propres.

Si vous utilisez l'Isobétadine® savon, frottez votre peau et vos cheveux en faisant mousser jusqu'à ce que le produit brun devienne blanc.

Si vous avez des questions, n'hésitez pas à contacter l'unité de soins où vous serez hospitalisé(e).

Douche médicale pré-opératoire / pré-interventionnelle

De haut en bas

1
Réalisez le
shampooing

environ 10 ml de savon

2
Lavez tout le corps
en commençant
par le haut

environ 10 ml de savon

3
Insistez sur
les zones sensibles

environ 10 ml de savon

4
Terminez par les pieds
et rincez de haut en bas

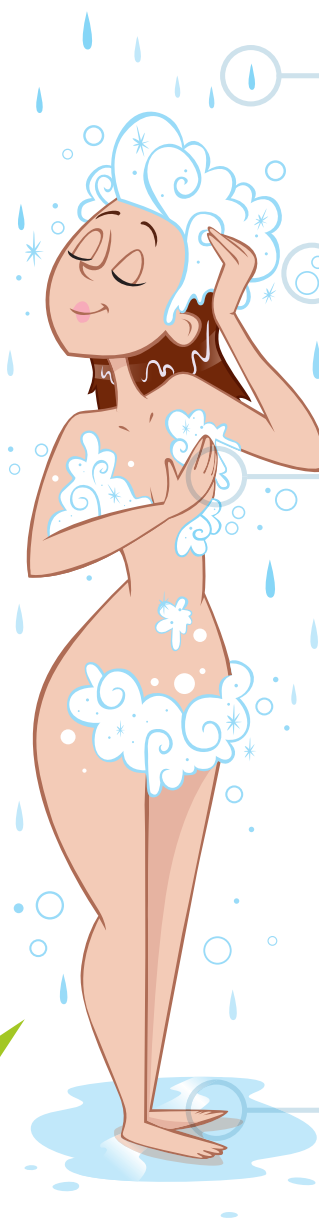
environ 10 ml de savon

RINCEZ
DE HAUT
EN BAS

SAVON
ANTISEPTIQUE

NE PORTEZ
PAS DE BIJOUX
AUX DOIGTS

PAS DE
VERNIS SUR
LES ONGLES
DES MAINS
ET DES PIEDS



Realisation : Centre d'admission des cliniques HUG

Notes personnelles

Dotted lines for taking personal notes.



.....

.....

.....

.....

.....

.....

.....

.....

.....

.....

.....

.....

.....

.....

.....

.....

.....

.....

.....

.....

.....

.....

.....

.....

.....

.....



Cliniques universitaires
SAINT-LUC
UCL BRUXELLES

SUIVEZ-NOUS SUR



Éditeur responsable : Thomas De Nayer / Service de communication
Photos : Shutterstock

Cliniques universitaires Saint-Luc
Avenue Hippocrate, 10 – 1200 Bruxelles
www.saintluc.be

© Cliniques universitaires Saint-Luc
Vous souhaitez vous inspirer de cette brochure ? Merci de nous contacter préalablement.