



Journée de dépistage de l'Hépatite C



- Organisé par l'équipe du Professeur Horsmans dans le hall des Cliniques au Carrefour Santé.



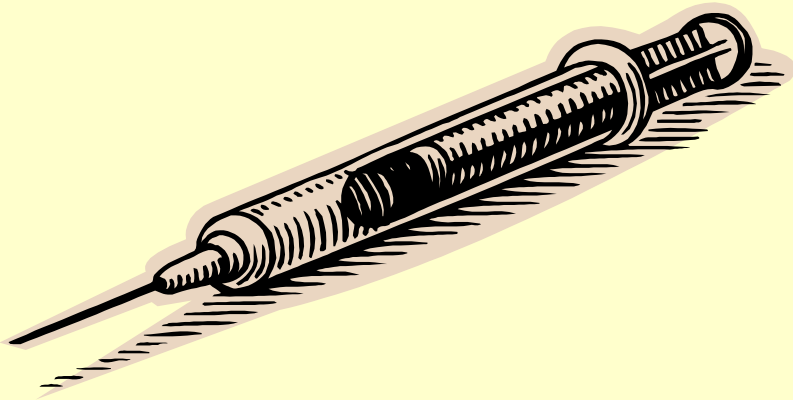
Journée de dépistage de l'Hépatite C



- L'hépatite C touche 3% de la population mondiale.
- En Europe, 5 millions de personnes sont atteintes. 50% de personnes contaminées l'ignorent.



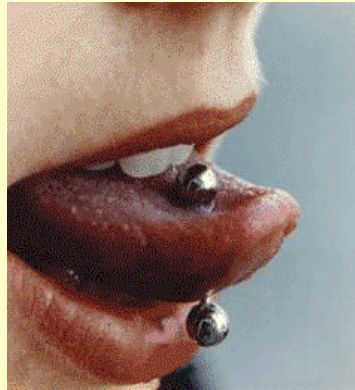
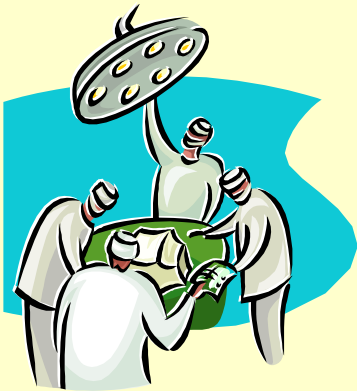
La population à risque est essentiellement :



1. Les personnes transfusées avant 1990
2. Les toxicomanes (par voie IV ou nasale)



La Population à risque est essentiellement :



3. Les personnes en contact avec du matériel contaminé (aiguille, bistouris,...)



Carrefour santé



- Une information y sera donnée
- Et la possibilité de recherche des anticorps par le biais d'une prise de sang, offerte aux personnes à risque.

A Saint-Luc, la médecine du travail (Cesi) propose se dépistage déjà depuis plusieurs années aux personnes à risque.



Carrefour santé

Il existe une ASBL : Carrefour Hépatite C-
aide et contact (CHAC),

celle-ci a réalisé une brochure « hépatati
hépatata

L'hépatite C c'est pas pour toi »

Ainsi qu'un folder « Hépatite C autant
savoir »

