

La prise en charge par le service de chirurgie maxillo-facial.

Professeur Reychler, chef de service de chirurgie maxillo-faciale et membre du CLP

1. Prise en charge par le Centre ? Organisation ?

le contrôle est annuel de façon à repérer et prendre en charge le plus vite possible

les problèmes dentaires : caries, position, anomalies forme et nombre

les problèmes croissance des os maxillaires : orthodontie / ostéotomies

les problèmes de l'éventuelle fente osseuse du maxillaire supérieur

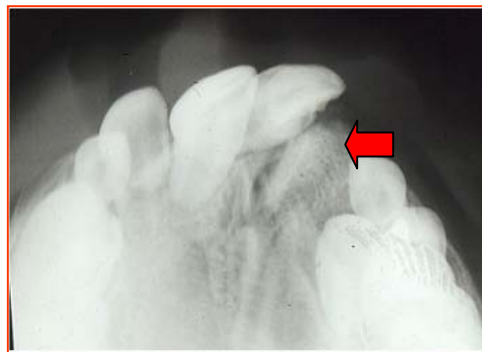
2. Différentes étapes chirurgicales ?

Ostéoplastie alvéolaire (au maxillaire supérieur)

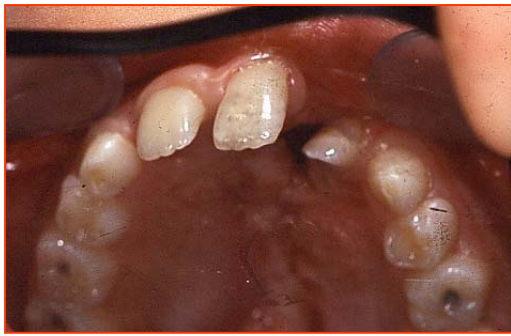
- a) problèmes dentaires : malposition, anomalies forme et nombre
- b) fistules vestibulaires et/ou palatines (phonation ! reflux !)
- c) fournir l'os (et gencive) pour éruption de la canine
- d) restaurer une continuité osseuse maxillaire (stabilité / soutien aile nez)
- e) fournir un support pour prothèses dentaires ultérieures
- f) greffe prélevée au niveau du bassin / menton / crâne...



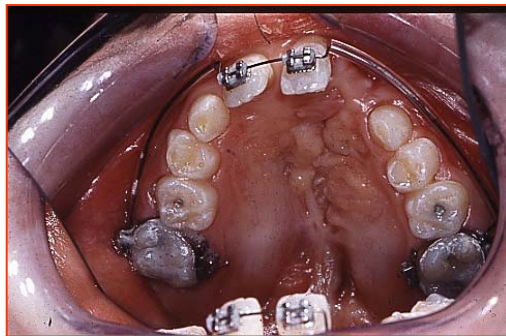
avant la greffe



après la greffe



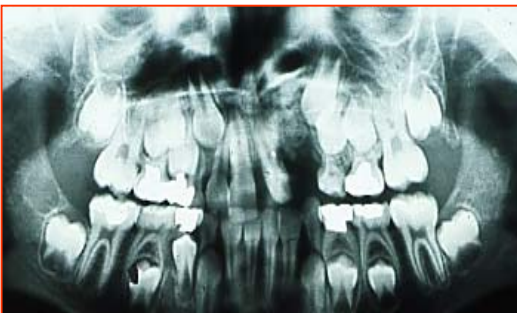
avant la greffe



après la greffe



avant la greffe



après la greffe

Ostéotomies des maxillaires

- a) après fin de la croissance
- b) repositionner les maxillaires (ou fragments)
 - corriger malocclusion dentaire
 - améliorer harmonie esthétique faciale
 - fournir base osseuses pour corrections nez / lèvres
- c) combinées à TRT orthodontique
- d) recours éventuel à greffe osseuse (bassin)



avant



après

Distraction osseuse des maxillaires

- a) mêmes buts que les ostéotomies
- b) possible pendant croissance
- c) avec appareils visibles ou non
- d) sans greffe osseuse
- e) plus long mais plus stable
- f) coût !

3. Selon type de malformation, faut-il s'attendre à des problèmes ultérieurs ?

Dentition

- les anomalies de forme, nombre, position...

Mâchoires

- les anomalies de position et forme...

...rendent les aspects esthétiques et fonctionnels plus « compliqués » à résoudre, que ce soit en dentition naturelle ou en prothèse dentaire.